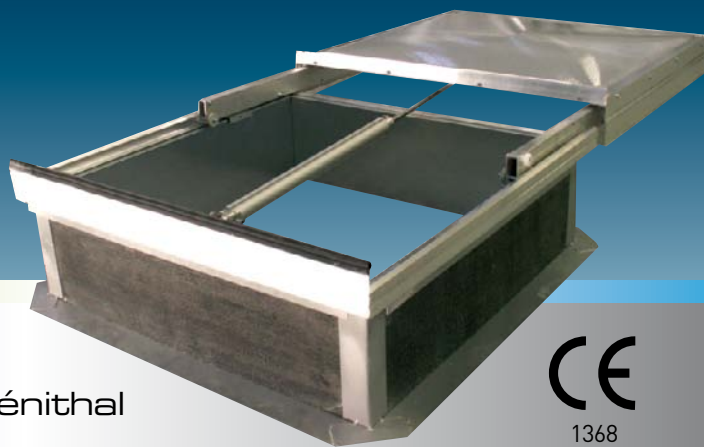


DP 510

Désenfumage naturel /
Aération naturelle / Eclairage zénithal



1368
EN 12101-2:2003

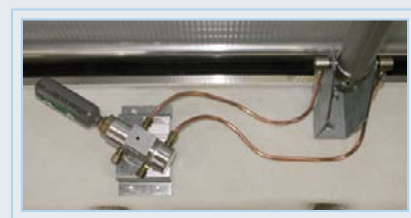
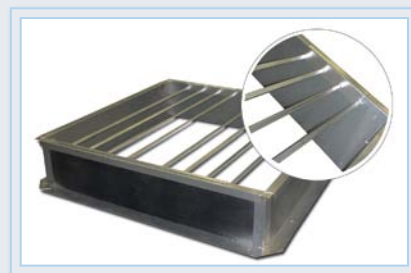
DESCRIPTION

Les appareils du type DÔME du PUY 510 sont des Dispositifs d'Evacuation Naturelle de Fumées et de Chaleur (DENFC) à énergie pneumatique. Le cadre ouvrant est entièrement réalisé en profilés aluminium renforcé, et reçoit pour remplissage une plaque de polycarbonate alvéolaire opalescent d'épaisseur 10 mm, 1200 joules (en position fermée). Sous l'impulsion d'un vérin pneumatique, le cadre ouvrant translate horizontalement pour libérer totalement l'ouverture de la costière. Du fait des matériaux utilisés pour leurs conceptions, nos appareils offrent un vieillissement irréprochable.

Ils sont assemblés sur costière métallique hauteur 300 mm réalisée en tôle galvanisée 15/10^{ème}.

Pour être 1200 joules, en position ouverte, tous les exutoires doivent être munis d'un barreaudage.

Tous nos appareils sont dotés de thermofusible taré à 93° avec cartouche.



La costière est revêtue sur sa périphérie extérieure d'un isolant d'épaisseur 15 mm permettant de recevoir une étanchéité bitumineuse ou d'une membrane PVC (isolant retourné).

DP 510

Désenfumage naturel / Aération naturelle / Eclairage zénithal

CARACTERISTIQUES TECHNIQUES GENERALES

Classe de surcharge de neige Pour inclinaison de toiture			Ouverture À température	Tenue à la dépression	Fiabilité Type B	Comportement à la Température
De 0° à 35°	De 36° à 45°	De 46° à 60°				
SL 500	SL 250	SL 0	T (00)	WL 1500	Re 300	B 300

CARACTERISTIQUES TECHNIQUES PAR DIMENSIONS

Dimensions* (en cm)	Hauteur costière (mm)	Surface Géométrique (Av en m ²)	Surface Utile d'Evacuation (Aa en m ²)	Volume du vérin pneumatique (en Nl)	Surface éclairante (en m ²)	Poids Maxi - capot compris (en kg)
100 x 100	300	1,00	0,64	8,30	0,93	57
100 x 150	300	1,50	0,95	12,60	1,41	70
100 x 200	300	2,00	1,26	21,40	1,90	83
110 x 200	300	2,20	1,01	23,00	2,09	86
120 x 120	300	1,44	0,92	14,60	1,36	66
140 x 140	300	1,96	1,23	27,60	1,86	79
140 x 160	300	2,24	1,41	27,60	2,14	83
140 x 200	300	2,80	1,76	27,60	2,68	95
160 x 160	300	2,56	1,61	30,80	2,45	89

Dimensions fournies à titre indicatif. Le fabricant se réserve le droit de modifier à tout moment et sans préavis les caractéristiques de ses produits.
*Pour toutes autres dimensions, nous consulter.

CARACTERISTIQUES DU REMPLISSAGE

Couleur	Transmission lumineuse	Isolation phonique (en dB)	Coefficient thermique (U en W/m ² °K)	Classement au Feu	Nombre de parois
Transparent	65 %	20	2,30	B-s1,D0	5
Opale	60 %	20	2,30	B-s1,D0	5
Opaque	0 %	17	3,10	/	4

Données fournies à titre indicatif. Le fabricant se réserve le droit de modifier à tout moment et sans préavis les caractéristiques de ses produits.



BARREAUDAGE 1200 JOULES

Tubes carrés 20 x 20 mm traités anti-corrosion avec un entraxe de 135 mm