

NOTICE DE MONTAGE

Contacteurs de position pour DPO

Réf : 6977 : tout DPO sauf 3601
6977-10 : DPO 3601

Installation

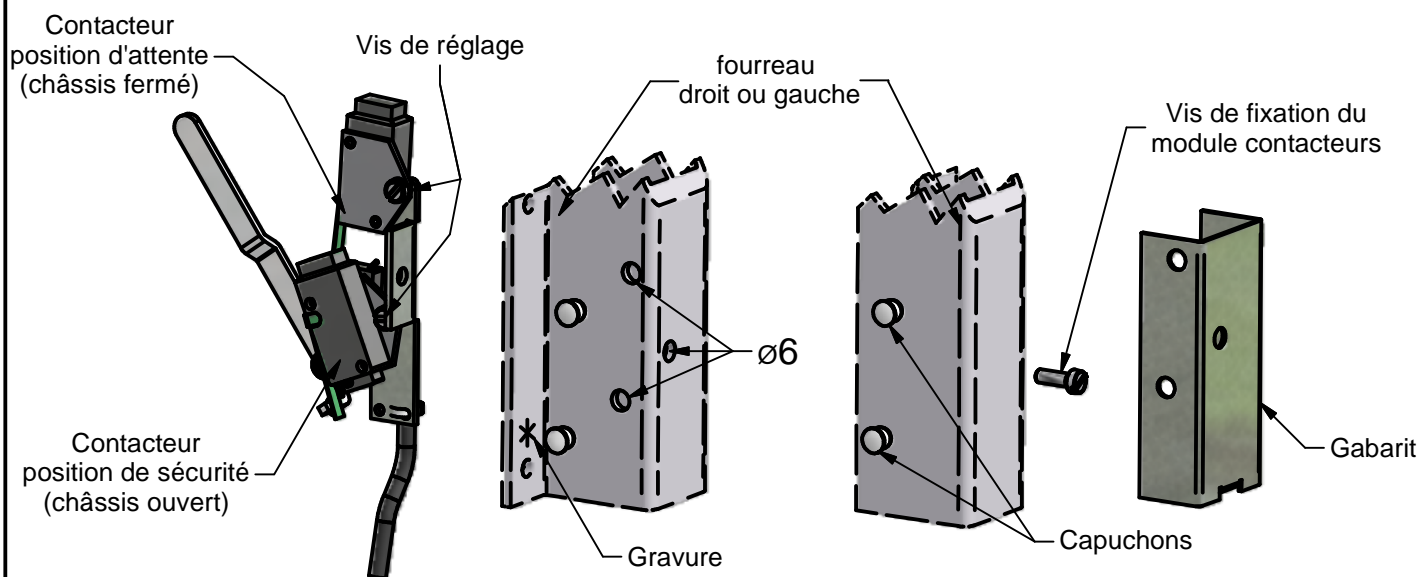
- Fixation :

Choisir le coté pour l'installation du module contacteurs : fourreau droit ou gauche
Placer le gabarit sur le fourreau coté gravure ✱ (coté paumelles), emboîter le gabarit à fond sur le fourreau et le mettre en butée sur le bas du fourreau.

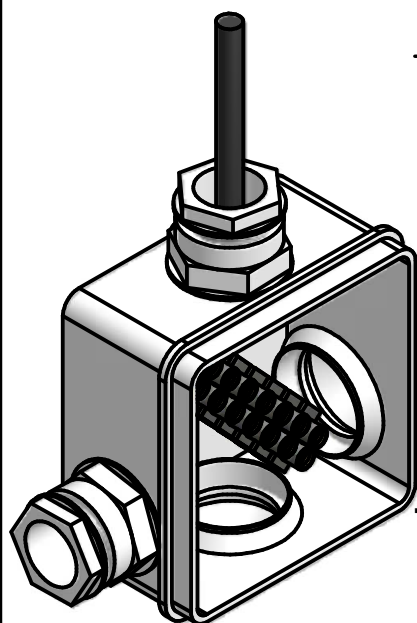
Percer le fourreau $\varnothing 6$: 2 trous d'accès aux réglages latéralement et un trou de fixation en façade.
Fixer le module contacteurs dans le fourreau à l'aide de la vis fournie à cet effet.

-Réglage de la position des contacteurs:

Desserrer la vis de réglage à l'aide d'un tournevis plat en passant par le trou d'accès dans le fourreau.
Orienter le contacteur jusqu'au déclic signalant son changement d'état.
Rebloquer la vis de réglage, mettre les capuchons dans les trous d'accès aux réglages.



Raccordement électrique



- commun: fil noir
- NF: fil rouge
- NO: fil bleu

