

# FICHE TECHNIQUE

## MADICOB

CODE FABRICANT : 23



Organisme certificateur :  
AFNOR CERTIFICATION  
11, Rue Francis De Pressensé  
93 571 La plaine Saint Denis Cedex

NOT 0238 M10



MADICOB

SECURITE CONTRE L'INCENDIE  
DESENFUMAGE NATUREL

16, Avenue du Vert Galant  
95310 Saint Ouen L'Aumône  
Tél: 01.78.47.85.85 Fax: 01.78.47.85.00  
www.madicob.fr  
commercial@madicob.fr

NF 537  
DISPOSITIFS DE COMMANDE  
POUR SYSTÈME  
DE SÉCURITÉ INCENDIE

www.marque-nf.com

Cette marque certifiée :  
- La conformité aux règles NF S 61-938  
pour les D.C.M. / D.A.C.  
- Les valeurs des caractéristiques annoncées  
dans cette fiche.

## CPS - DISPOSITIF ADAPTATEUR DE COMMANDE MODULAIRE

### DAC - MOD

### DECLENCHEMENT MANUEL

"CPS Coffret" (1 ouverture)		"CPS - Armoire" (1 Ouverture - 1 Fermeture)		"CPS - S500" (2 Ouvertures - 1 Fermeture)		"CPS - S500L" (2 Ouvertures - 1 Fermeture)	
Coffret PM	02110-xx	ASK 60	02005-xx	S500 PM	02130-xx	S500L PM	02135-xx
Coffret MM300	02111-xx	Armoire PM	02120-xx	S500 MM	02131-xx	S500L MM	02136-xx
Coffret MM500	02112-xx	Armoire MM300	02121-xx	S500 GM	02132-xx	S500L GM	02137-xx
Coffret GM	02113-xx	Armoire MM500	02122-xx				
		Armoire GM	02123-xx				

### MODULE ASSOCIABLE

Télécommande électrique				Télécommande Pneumatique
24 VR	24 VE	48 VR	48 VE	
MOD1	MOD2	MOD3	MOD4	MOD5
02180	02183	02181	02182	02184

A commander séparément et en plus du DAC MOD.

### TYPE DE CARROSSERIE

-Fx	Standard ECO (sans porte) EcoT (Enveloppe/fond solidaire)
-Ex	
-Tx	

Remplacer les xx dans la réf. du DAC MOD par le type de carrosserie et de façade choisie.

### TYPE D'OUVERTURE

-x1	Volet escamotable Vitre à briser Porte/Façade pleine
-x2	
-x3	

En cas de modèle en Inox remplacer le "0" en tête de référence par un "I" (Exemple : I2120-F1)

## 1- TYPES DE PRODUITS

- DAC-MOD à sortie pneumatique pour cartouche de gaz à usage unique.
- DAC-MOD à entrée de télécommande électrique (de type impulsif) ou pneumatique, et sortie pneumatique pour cartouche de gaz à usage unique.

Les CPS Armoires ainsi que CPS S500 et S500L sont utilisées pour asservir des DENFC (Tel que ouvrant télécommandé en façade, exutoire de désenfumage, etc...)

Les CPS Coffrets sont utilisés pour asservir des DENFC (dont l'organe à manipuler pour obtenir le réarmement est implanté à moins de 2,50m du sol) ou des DAC (Dispositif Adaptateur de Commande avec entrée de télécommande pneumatique).

Les CPS Armoires, S500, S500L et Coffrets se présentent sous la forme d'un support mural, d'une enveloppe métallique protégée avec ou sans porte et possédant ou non une ouverture de type Volet escamotable ou Vitre à briser.

## 2- CARACTERISTIQUES

### ▣Entrée d'alimentation:

Cartouche CO<sup>2</sup> (A.P.S. à usage unique) conforme à la norme NF S 61-939 (cartouche non fournie).

### ▣Entrée de télécommande:

#### -Déclencheur électromagnétique:

- 24V. Rupture, 1,6W TBTS.
- 24V. Emission, 3,5W TBTS.
- 48V. Rupture, 1,6W TBTS.
- 48V. Emission, 3,5W TBTS.

#### -Déclencheur pneumatique CO<sup>2</sup>

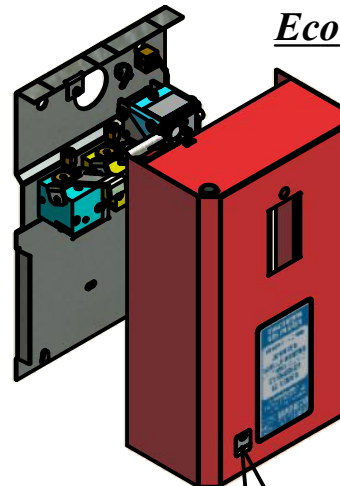
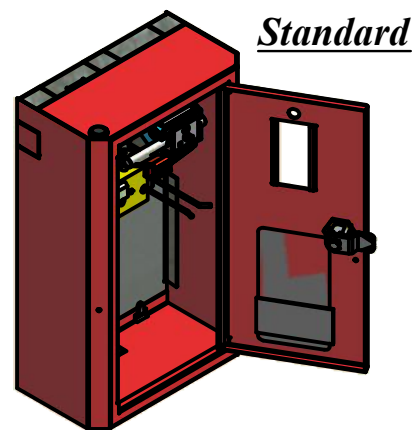
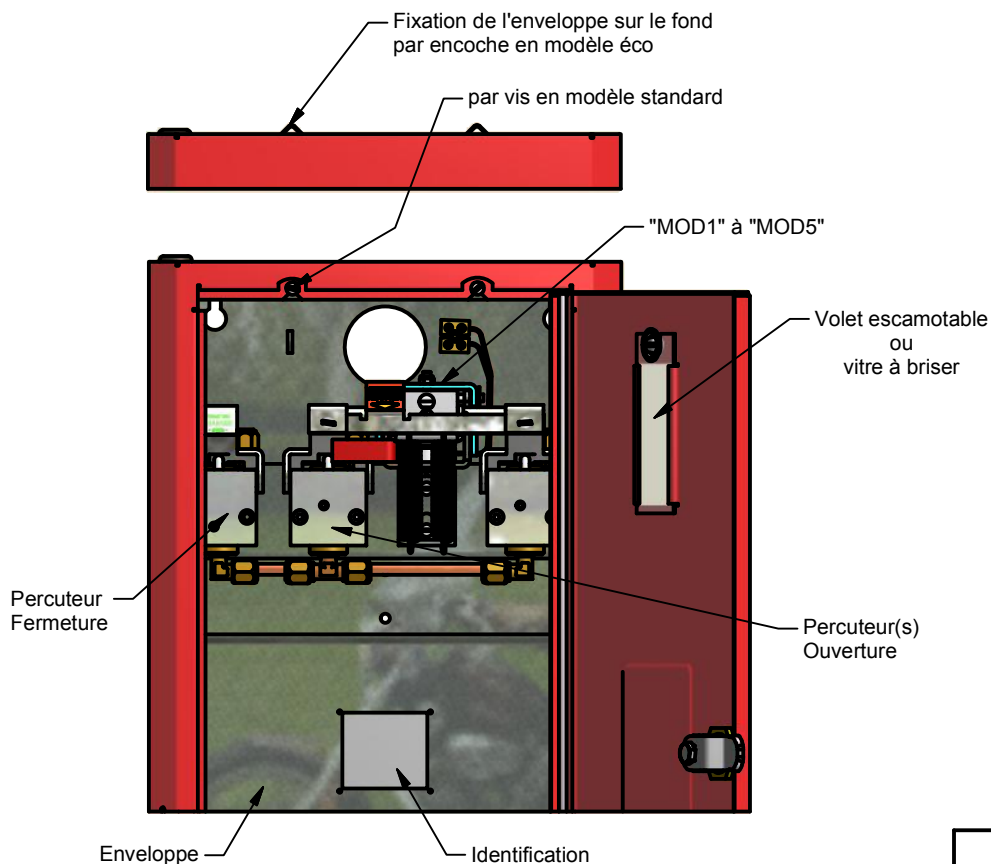
- Pression minimum : 5 Bars
- Volume de gaz nécessaire : 0,02 litre sous 10 bars
- Volume en Normo litre (V[Nl]=Pc x V[I])

### ▣Sortie de télécommande:

Gaz comprimé fourni par la percussion de cartouches CO<sup>2</sup>

- Pression minimum : 5 Bars
- Pression interne : 60 Bars mini
- Pression maximum : 20 Bars
- Pression d'épreuve : 90 Bars maxi

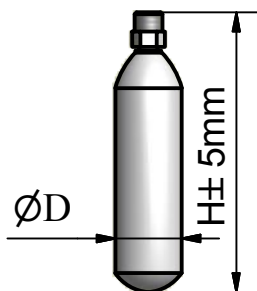
# 3-REPRESENTATION GRAPHIQUE



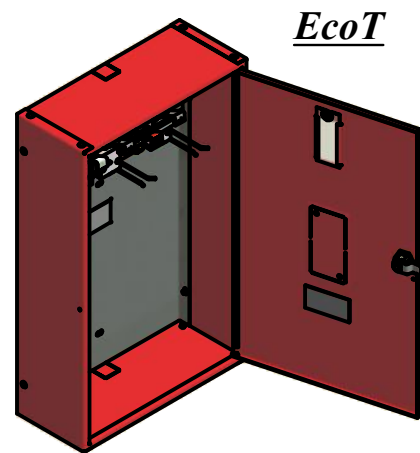
Estampille NF sur la face avant de l'enveloppe

## Encombrement maxi des cartouches CO<sup>2</sup>

Type	ØD mm	H mm
ASK 60	35	154
PM Coffret	50	210
PM Armoire	40	185
PM S500-S500L	50	335
MM300	50	335
MM500	60	380
MM S500-S500L	60	380
GM	76	480



Vissage des cartouches uniquement à la main.



# 4- CODE DE MARQUAGE

Logo du titulaire		MADICOB	
Désignation normative		N° du titulaire : 23	← Numéro du titulaire NF
		NF S 61-938	
			Efi 0409
		DAC-MOD à sortie pneumatique pour APS à usage unique MOD1,2,3,4 ou 5	← Modules associables
Référence commerciale		Réf : x21xx/xx	
		N° de lot : xx/xx	← Année de fabrication / N° du lot de fabrication
		S.TELE 5 à 20 bars	
		E.ALIM 5 à 90 bars	

E.ALIM. : Entrée d'alimentation  
 E.TELE. : Entrée de télécommande  
 S.TELE. : Sortie de télécommande

## 5- INSTALLATION

Vérifier la solidité et la planéité du mur.

Fixer le support mural sur le mur à l'aide de 3 ou 4 vis  $\varnothing 6$  maxi.

L'organe à manipuler doit être placé à une hauteur comprise entre 0,90m et 1,30m du sol.

Effectuer les raccordements (CF chapitre 6)

Accrocher l'enveloppe sur le support mural et la verrouiller avec la (ou les) vis à l'intérieur de l'enveloppe ou par le fil plombé en partie supérieure (sauf modèle EcoT).

### **INSTALLATION SELON LES NORMES NF S61-932 EN VIGUEUR**

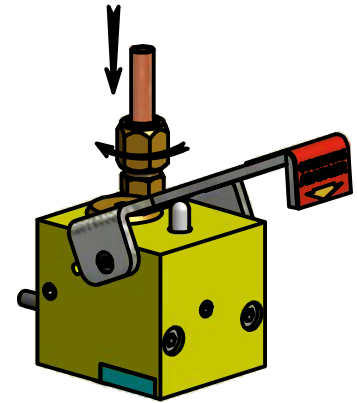
## 6-RACCORDEMENT DES DAC-MOD

### RACCORDEMENT DES SORTIES : PERCUTEUR

Enfiler le tube cuivre  $\varnothing 6$  jusqu'au raccord du percuteur.

Enfoncer le tube cuivre jusqu'en butée dans le raccord.

Puis visser l'écrou à olive imperdable.



### INSTALLATION ET RACCORDEMENT DES MODULES

Voir Fiche Technique "MODULES ASSOCIABLES POUR CPS" Not 0270.

### INSTALLATION ET RACCORDEMENT DU CONTACTEUR ELECTRO-PNEUMATIQUE

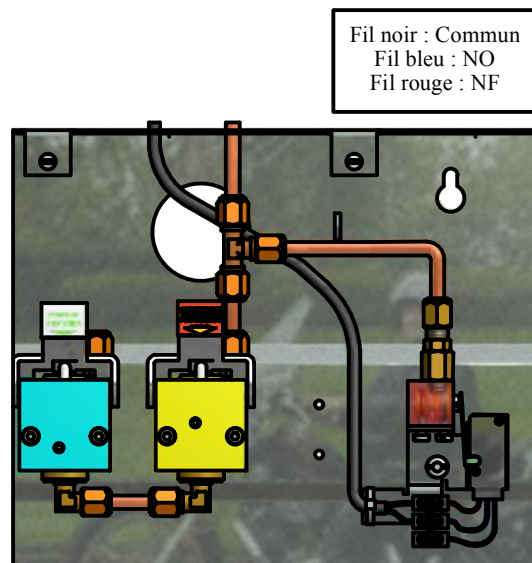
Réf : 1921-20

(A commander séparément et en plus du DAC-MOD)

Supprimer la boîte Plexo fournie.

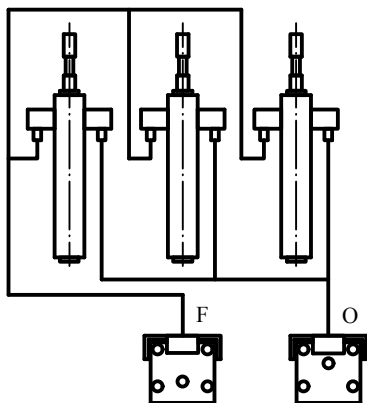
Insérer le raccord té sur la liaison de cuivre principale, puis réaliser une liaison cuivre entre le té (non fourni) et le contacteur.

Acheminer et raccorder le câble d'alimentation au bornier et le bloquer à l'aide du rilsan.

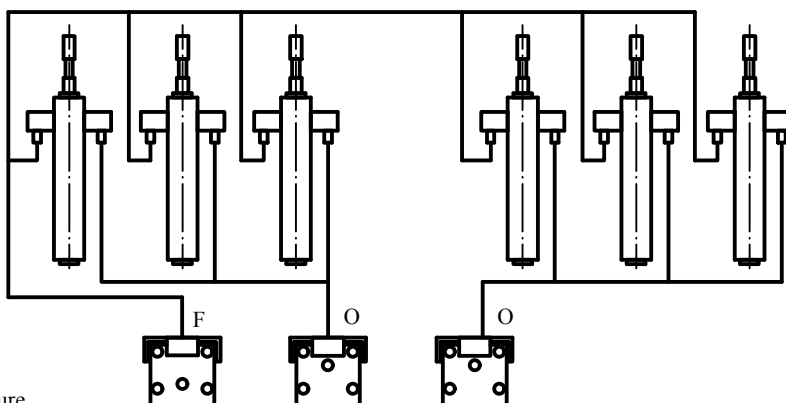


# RACCORDEMENT AU RESEAU

## TYPE CPS ARMOIRE



## TYPE CPS S500 et S500L



O: Ouverture  
F: Fermeture

## 7-MISE EN OEUVRE

### **Type volet escamotable :**

Placer le volet escamotable côté intérieur de l'enveloppe dans les glissières et le bloquer par le bouton.

### **Type vitre à briser :**

Glisser la vitre à briser, côté intérieur de l'enveloppe, dans les glissières jusqu'au dessus du ressort.

Module électrique : retirer la patte de blocage du déclencheur (voir §6 "Installation et raccordement des modules")

Pour chaque percuteur, repousser le bloqueur latéral et remonter le levier de percussion, puis repousser le dard à l'aide d'un outil non métallique.

Visser sous le (les) percuteur (s) la (les) cartouche(s) CO<sup>2</sup> neuve (s). **(Vissage des cartouches uniquement à la main)**

Installer la (les) cartouche(s) CO<sup>2</sup> de réserve sur le support mural.

Fermer ensuite l'enveloppe et verrouiller la porte avec la clef prévue à cet effet (pour les modèles standards).

## 8- INSTRUCTION D'UTILISATION

EN CAS D'INCENDIE, appuyer sur le bouton situé en façade ou briser la vitre, puis abaisser le levier de percussion.

POUR LE REARMEMENT DU DAS (FERMETURE) :

Ouvrir la porte à l'aide de la clé prévue à cet effet, puis abaisser le levier du percuteur fermeture (inaccessible de niveau "0")

REMISE EN SERVICE APRES PERCUSSION :

Après l'ouverture de l'enveloppe, dévisser la (les) cartouche(s) percutee(s) et attendre que la canalisation fermeture et les organes pneumatiques correspondants soient purgés.

Vérifier l'état du dard.

Pour chaque percuteur, repousser le bloqueur latéral et remonter le levier de percussion en position haute puis repousser le dard avec un outil non métallique.

Option volet escamotable : Replacer le volet dans les glissières et le bloquer par le bouton en façade.

Option vitre à briser : Remplacer la vitre brisée (voir "type vitre à briser" ci dessus).

Remplacer la (les) cartouche(s) de réserve par une (des) neuve(s) et visser sous le(s) percuteur(s) la (les) cartouche(s) neuve(s) qui était(étaient) de réserve. **(Vissage des cartouches uniquement à la main)**

Le dispositif est à nouveau opérationnel après avoir refermé l'enveloppe et remis le plombage.

## 9- INSTRUCTION CONCERNANT LA MAINTENANCE

Maintenance de l'installation : suivant NF S 61-933 en vigueur

Maintenance du produit : vérifier l'état du dard après chaque percussion

Pièces détachées : Volet escamotable (2091) ; Vitre à briser (2092) ;

levier de réarmement si déclencheur (Acier Usi 0286 - Inox Usi 0293)



# MADICOB

**SECURITE CONTRE L'INCENDIE  
SYSTEME DE DESENFUMAGE**

16, Av du Vert Galant

95 310 - Saint Ouen L'Aumône

Tél: 01.78.47.85.85 / Fax: 01.78.47.85.00

commercial@madicob.fr - www.madicob.fr